

LA NOUVELLE GENERATION DE ROBINETS DE BOUTEILLE GCE



EDITION 1/2016

Le groupe GCE a une longue tradition dans la conception et la fabrication des robinets de bouteille pour des applications industrielles et médicales depuis ses origines dans les années 80.

Après plusieurs années d'expérience et de retour d'information de la part de ses clients à travers le monde, GCE, a développé sa nouvelle génération de robinets industriels adaptés au marché global.

L'esthétique de la nouvelle génération de robinet offre à ses utilisateurs une durée de vie incomparable de 15 ans, une facilité de mise en œuvre, une fiabilité à toute épreuve et une assurance qualité ISO 9001.

15 ANS DE DUREE DE VIE

Tous les modèles de robinets de la nouvelle gamme sont tous équipés avec un tout nouveau mécanisme d'ouverture avec une performance de cycle de vie inégalée pour les pressions jusqu'à 300 bar.

En même temps les modèles de robinets à pression résiduelle ont été testés pour être en conformité avec les standards de production très stricts de GCE dépassant l'ISO 10297 et l'ISO 15996 offrant ainsi 15 ans de durée de vie.

FACILITE DE MISE EN OEUVRE

Ouverture à faible couple, conception du corps de robinet facilitant le montage sur bouteille et numéros de lot marqués au laser sur le corps du robinet, pour une identification et une traçabilité aisée, tout cela apporte une facilité de mise en œuvre pour les clients GCE.

DURABILITE GLOBALE

Les robinets ont été testés sur les fuites pour l'utilisation et le stockage sur tous les marchés mondiaux potentiels, du froid arctique à -40° à +65°C pour les climats les plus chauds au Moyen-Orient et en Amérique Latine.

En même temps, l'ajout d'un joint torique spécial sur le mécanisme d'ouverture protège le robinet et augmente sa résistance environnementale.

ASSURANCE QUALITE ISO 9001

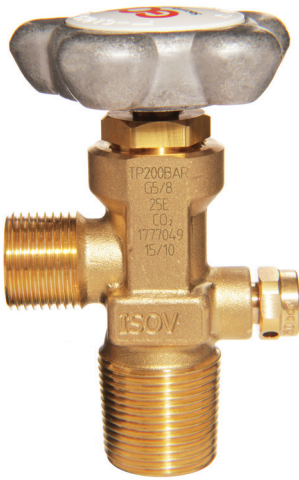
La nouvelle gamme est conforme à la directive 2010/35/EU (TPED) sur les équipements transportables sous pression et a été testée selon l'ISO 10297 et ISO 15996 pour offrir 15 ans de durée de vie.



LA NOUVELLE GENERATION DE ROBINETS DE BOUTEILLE GCE

APPLICATION

Les robinets peuvent être utilisés pour des gaz industriels et techniques jusqu'à 300 bar de pression (modèles standard ou à pression résiduelle).



Robinet standard



Robinet à pression résiduelle « in-line »



Robinet à pression résiduelle « off-line »

OPTIONS

Les robinets GCE peuvent être fournis avec les options supplémentaires suivantes:

- Robinet à pression résiduelle avec une fonction clapet anti-retour
- Disque de rupture de sécurité
- Volant aluminium ou plastique
- Volant avec marquage client
- Tubes plongeurs (PVC, laiton, cuivre, ou acier inoxydable)
- Limiteur de débit
- Corps nickelé ou chromé
- Ruban téflon sur le filetage intérieur
- Manchon de protection

MATERIAUX ET COMPOSANTS

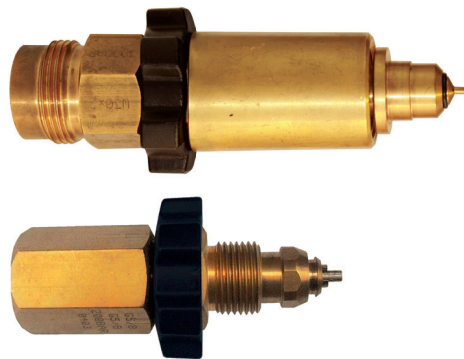
Tous les matériaux et composants proviennent de fournisseurs certifiés et les tests ISO ont été validés, chaque lot en production est 100% fonctionnel et a subi un test de fuite et de contrôle qualité ISO 9001 dans le cadre du programme d'industrialisation.

DONNEES TECHNIQUES

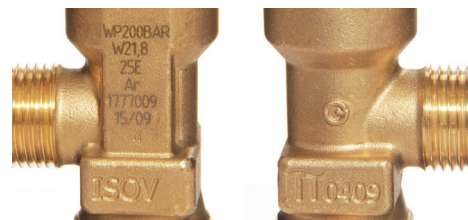
Pression de fonctionnement:	jusqu'à 300 bar
Température de fonctionnement:	de -20°C à 65°C
Stockage et transport	
Température:	de -40°C à 65°C
Diamètre du siège:	4mm
Coefficient de débit:	0.5
Coefficient de débit avec PR:	0.3
Connexions selon les normes européennes et internationales.	

ACCESSOIRES

Note : pour les robinets à pression résiduelle l'utilisation des adaptateurs de remplissage GCE est recommandée.



MARQUAGE DU CORPS DU ROBINET



Gas Control Equipment

GCE world-wide: <http://www.gcegroup.com>