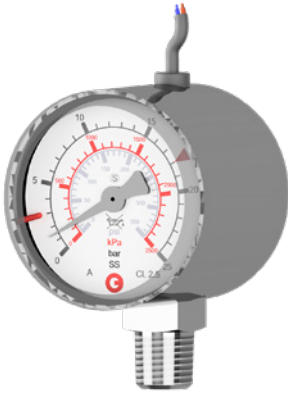


## DRUVA®PUR/TEC REED KONTAKTMANOMETER FÜR REINSTGASE

REED Kontaktmanometer zur potentialfreien Meldung eines fallenden oder ansteigenden Druckes sowohl auf der Vor- als auch auf der Hinterdruckseite von Leitungsdruckminderern, Flaschendruckminderern und Entspannungsstationen.



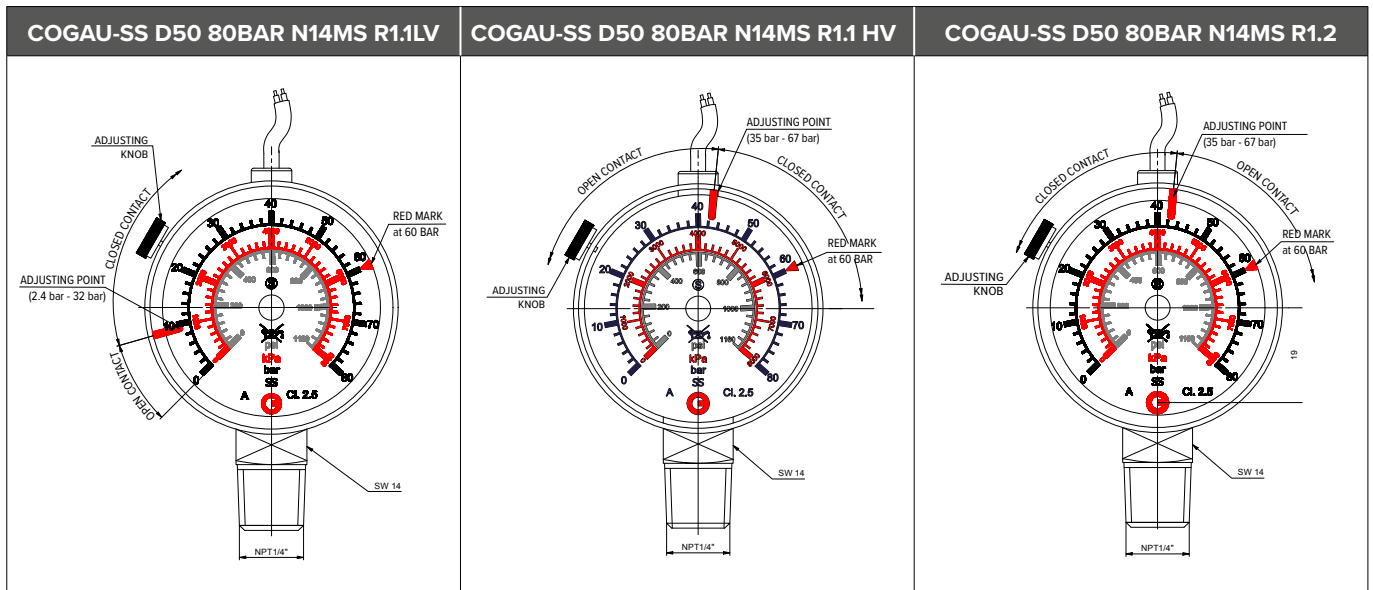
### TECHNISCHE SPEZIFIKATIONEN:

- > Das Edelstahlmanometergehäuse ist mit einer bruchsicheren Trennwand ausgeführt. Diese erlaubt ein Ableiten der Gase im Havariefall über die ausblasbare Rückwand des Manometers. Diese Konstruktion entspricht der Sicherheitsversion mit dem Kurzzeichen S3 gemäß EN 837-1.
- > Das potentialfreie Signal der REED Kontaktmanometer kann sowohl von unseren eigenen Signalkästen vom Typ DGM- SK als auch von übergeordneten Gebäudemanagementsystemen verarbeitet werden.
- > Bei Betrieb in einem eigensicheren Stromkreis nach EN 60079-11 kann das Kontaktmanometer in explosionsgefährdeten Bereichen eingesetzt werden.

TECHNISCHE DATEN	
<b>Betriebstemperatur Messstoff:</b>	-20 °C bis +60 °C
<b>Betriebstemperatur Umgebung:</b>	-20 °C bis +60 °C
<b>Lagertemperatur Umgebung:</b>	-40 °C bis +70 °C
<b>Nenngröße:</b>	50 mm
<b>Genauigkeitsklasse:</b>	2,5
<b>Anschluss:</b>	NPT 1/4" Außengewinde
<b>Leckage nach Aussen:</b>	1x10 <sup>-6</sup> mbar x l/s
<b>Reinigung aller medienberührten Oberflächen:</b>	Öl- und Fettfrei
<b>Skalen auf Zifferblatt:</b>	bar (außen) kPa (mittig) psi (Innen)
<b>Materialien</b>	
<b>Messelement:</b>	1.4404
<b>Messwerk:</b>	1.4301, 1.4305, 1.4310
<b>Manometeranschluss:</b>	1.4404
<b>Manometergehäuse:</b>	1.4301
<b>Zeiger:</b>	Aluminium
<b>Zifferblatt:</b>	Aluminium
<b>Sichtscheibe:</b>	Polycarbonat
<b>Skalenwerte/Rote Markierung:</b>	Siehe Bestellinformation
<b>Kontaktart:</b>	REED Kontakt, bistabil
<b>Schaltfunktionen:</b>	RK1.1: Kontakt schließt bei steigendem Druck RK1.2: Kontakt öffnet bei steigendem Druck
<b>Elektrische Daten</b>	
<b>Betriebsspannung:</b>	U max.=24 V DC/AC
<b>Stromaufnahme:</b>	I max.= 0,4 A
<b>Schaltleistung:</b>	P max.= 8W/ 8 VA
<b>Anschlusskabel</b>	
<b>Länge:</b>	1m
<b>Farbe:</b>	Blau
<b>Litzenenden:</b>	Verzinkt
<b>Einstellbereiche</b>	
<b>R 1.1 LV (low value):</b>	3% - 40% des Skalenendwertes
<b>R 1.1 HV (high value):</b>	43% - 84% des Skalenendwertes
<b>R 1.2:</b>	43% - 84% des Skalenendwertes

**BESTELLINFORMATION:**

*Beispieldarstellungen der unterschiedlichen REED Kontaktmanometer*



Bestellbezeichnung	Skalenwert [bar]	Rote Markierung [bar]	Schaltart	Einstellbereich	GCE Itemnummer
<b>REED Kontaktmanometer R1.1LV * – KONTAKT SCHLIESST BEI STEIGENDEM DRUCK   Low Value</b>					
* Die Kontaktmanometer vom Typ R1.1LV entsprechen dem Hochdruckkontaktmanometer, welches in der Toplevelzeichnung und im Konfigurator unserer Produkte als Typ R5 bezeichnet wird.					
COGAU-SS D50 80BAR N14MS R1.1LV	80	60	R1.1 LV	2,4 - 32	H28179801P
COGAU-SS D50 315BAR N14MS R1.1 LV	315	230	R1.1 LV	9,5 - 126	H28179701P
COGAU-SS D50 400BAR N14MS R1.1 LV	400	300	R1.1 LV	12 - 160	H28179601P
<b>REED Kontaktmanometer R1.1HV ** – KONTAKT SCHLIESST BEI STEIGENDEM DRUCK   High Value</b>					
** Die Kontaktmanometer vom Typ R1.1HV entsprechen dem Niederdruckkontaktmanometer welches in der Toplevelzeichnung und im Konfigurator unserer Produkte als Typ R5 bezeichnet wird.					
COGAU-SS D50 18BAR N14MS R1.1 HV	18	13,5	R1.1 HV	7,8 - 15	H28183001P
COGAU-SS D50 25BAR N14MS R1.1 HV	25	18	R1.1 HV	11 - 21	H28183101P
COGAU-SS D50 30BAR N14MS R1.1 HV	30	20	R1.1 HV	13 - 25	H28183201P
COGAU-SS D50 40BAR N14MS R1.1 HV	40	30	R1.1 HV	17 - 33	H28183301P
COGAU-SS D50 65BAR N14MS R1.1 HV	65	50	R1.1 HV	28 - 54	H28183401P
COGAU-SS D50 80BAR N14MS R1.1 HV	80	60	R1.1 HV	35 - 67	H28183501P
COGAU-SS D50 160BAR N14MS R1.1 HV	160	100	R1.1 HV	69 - 134	H28183601P
COGAU-SS D50 315BAR N14MS R1.1 HV	315	230	R1.1 HV	136 - 264	H28183701P
<b>REED Kontaktmanometer R1.2 – KONTAKT ÖFFNET BEI STEIGENDEM DRUCK</b>					
COGAU-SS D50 18BAR N14MS R1.2	18	13,5	R1.2	7,8 - 15	H28182001P
COGAU-SS D50 25BAR N14MS R1.2	25	18	R1.2	11 - 21	H28182101P
COGAU-SS D50 30BAR N14MS R1.2	30	20	R1.2	13 - 25	H28182201P
COGAU-SS D50 40BAR N14MS R1.2	40	30	R1.2	17 - 33	H28182301P
COGAU-SS D50 65BAR N14MS R1.2	65	50	R1.2	28 - 54	H28182401P
COGAU-SS D50 80BAR N14MS R1.2	80	60	R1.2	35 - 67	H28182501P